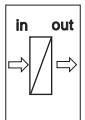
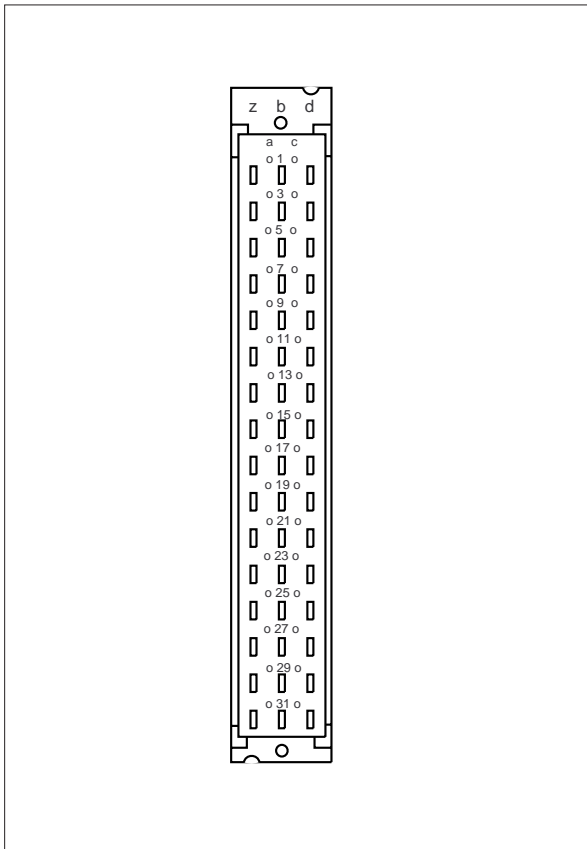


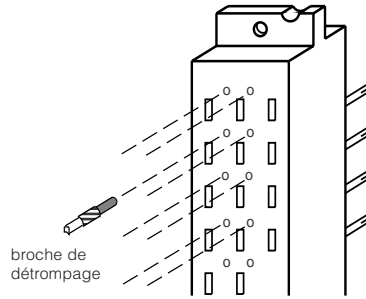
Mise en service

Emplacement 33/Ex 33



Détrompeur pour l'emplacement

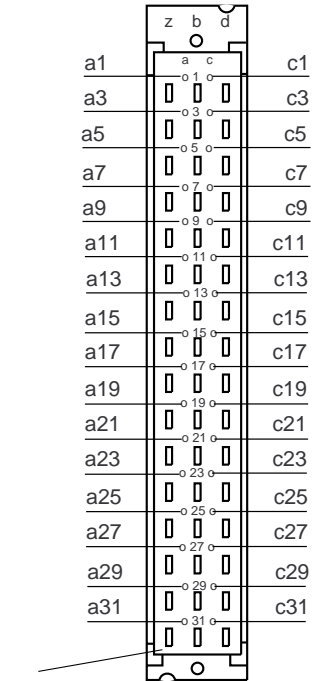
Pour éviter une confusion au montage des différentes cartes dans le bac, le connecteur peut être équipé de broches de détrompage livrées, détachées avec chaque emplacement. Equipez le connecteur avec ces broches comme indiqué dans le tableau et le croquis ci-dessous. L'embase de contacts des appareils VEGA est équipée de perçages appropriés (détrompeur mécanique).



Emplacement pour appareils Ex:

Le connecteur **doit** être équipé de trois broches de détrompage. La broche pour le détrompage Ex (position c23) empêche que des appareils non Ex soient enfilés dans un emplacement Ex.

Groupe d'appareils	Appareil	détrompeur d'appareil	détrompeur Ex
LOG 571	CPU	a1 / c3	-
	EV	a3 / c3	-
	AA	a5 / c3	-
	AR	a7 / c3	-
	AT	a9 / c3	-
	EA	a11 / c3	-
MET	AD	a13 / c3	-
	513 Ex	a1 / c5	c23
	TRENN 544 EX	a1/c5	c23
	514 EX	a3 / c5	c23
	515 Ex	a5 / c5	c23
	514 DEx	a5/c5	c23
	514 V	a7/c5	-
	515 V	a7 / c5	-
TOR	514 VD	a7/c5	-
	521 Ex	a9 / c7	c23
	522 Ex	a11 / c7	c23
	523 Ex	a13 / c7	c23
	527 Ex	a15 / c7	c23
	536 Ex	a17 / c7	c23
	537 Ex	a19 / c7	c23
	532 Ex	a21 / c7	c23
SEL	543-547	a1 / c9	-
Autres	TRENN 547 VEx	a23 / c11	c23
	TRENN 548 VEx	a25 / c11	c23
	COM 557	a27 / c11	-



connecteur (côté à enficher)

Instructions de raccordement pour applications Ex

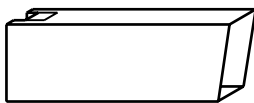
Montage dans un bac à cartes ou un boîtier

Si vous installez un appareil VEGA avec agrément Ex dans un bac à cartes ou dans un boîtier isolé, il faut utiliser un emplacement Ex-33 de VEGA. Gardez un écart d'au moins 2 TE (10,16 mm) entre les cartes VEGA et celles d'autre marque.

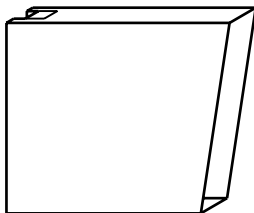
Les emplacements ou cartes Ex doivent être installés en dehors de l'atmosphère Ex ou alors il faut prendre de mesures de protection Ex supplémentaires.

Gaine de séparation Ex

Pour garantir des lignes de fuite et espaces d'air suffisants entre les cartes Ex et non Ex, il faut installer une gaine de séparation Ex aux raccordements de l'emplacement Ex (pour les emplacements destinés au montage des VEGATRENN 547 VEx et 548 VEx, il faut utiliser la large gaine de séparation :

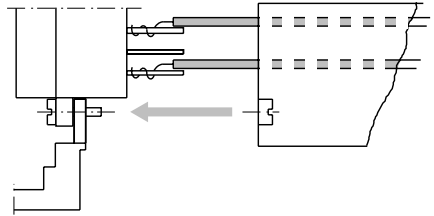


gaine de séparation

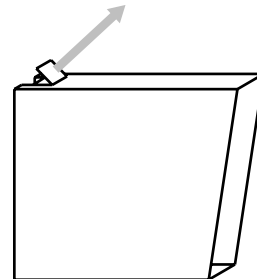


large gaine de séparation

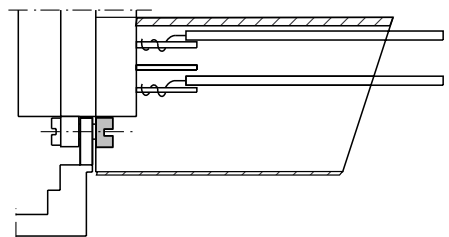
Faites passer les lignes du circuit de sécurité intrinsèque par la gaine de séparation et raccordez les aux bornes correspondantes.



En utilisant un connecteur avec raccordement à visser, emplacement Ex-33 E, il faut tout d'abord détacher la partie marquée au dessus de la gaine de séparation.



Poussez la gaine de séparation jusqu'au connecteur et fixez la par l'écrou de la vis faisant saillie du connecteur.



VEGA

VEGA Technique S.A.
BP 18 • ZA NORDHOUSE
67151 ERSTEIN CEDEX
Tél. 03 88 59 01 50
Fax 03 88 59 01 51
Fax 03 88 59 01 52 (S.A.V.)

