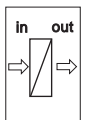
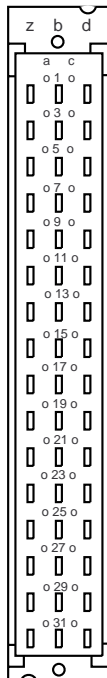


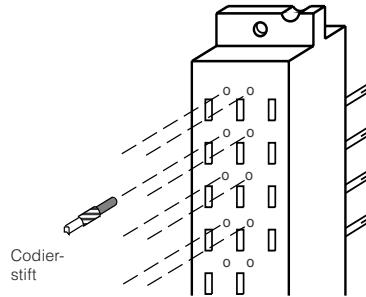
Betriebsanleitung

Steckplatz-33/Ex-33



Codierung des Steckplatzes

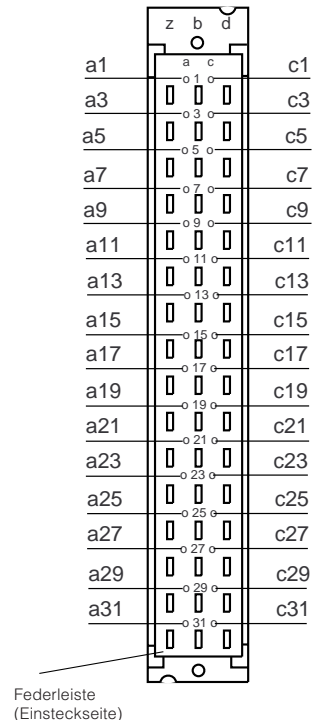
Um ein Vertauschen von verschiedenen Geräten im Baugruppenträger zu vermeiden, kann die Federleiste mit Codierstiften versehen werden. Jedem Steckplatz liegen Codierstifte lose bei. Bestücken Sie die Federleiste mit diesen Codierstiften gemäß nebenstehender Tabelle und Abbildung. Die Messerleiste der VEGA-Geräte ist mit entsprechenden Bohrungen ausgerüstet (mechanische Codierung).



Steckplatz für Ex-Geräte:

Die Federleiste **muß** mit drei Codierstiften versehen werden. Der Codierstift für die Ex-Codierung (Position c23) verhindert, daß Nicht-Ex-Geräte in einen Ex-Platz gesteckt werden.

Gerätegruppe	Gerät	Gerätecodierung	Ex-Codierung
LOG 571	CPU	a1 / c3	-
	EV	a3 / c3	-
	AA	a5 / c3	-
	AR	a7 / c3	-
	AT	a9 / c3	-
	EA	a11 / c3	-
MET	AD	a13 / c3	-
	513 Ex	a1 / c5	c23
	TRENN 544 EX	a1/c5	c23
	514 EX	a3 / c5	c23
	515 Ex	a5 / c5	c23
	514 DEX	a5/c5	c23
	514 V	a7/c5	-
	515 V	a7 / c5	-
	514 VD	a7/c5	-
TOR	521 Ex	a9 / c7	c23
	522 Ex	a11 / c7	c23
	523 Ex	a13 / c7	c23
	527 Ex	a15 / c7	c23
	536 Ex	a17 / c7	c23
	537 Ex	a19 / c7	c23
	532 Ex	a21 / c7	c23
	SEL	543-547	a1 / c9
Sonstige	TRENN 547 VEx	a23 / c11	c23
	TRENN 548 VEx	a25 / c11	c23
	COM 557	a27 / c11	-



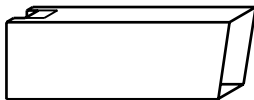
Anschlußhinweise für Ex-Anwendungen

Montage in Baugruppenträgern und Gehäusen

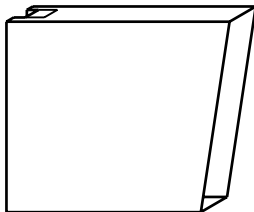
Wenn Sie ein VEGA-Gerät mit Ex-Zulassung in einen Baugruppenträger oder in ein Einzelgehäuse montieren, müssen Sie dafür einen Steckplatz Ex-33 von VEGA verwenden. Halten Sie zu fremden Steckkarten einen Abstand von mindestens 2 TE (10,16 mm) ein. Die Steckplätze bzw. Geräte müssen grundsätzlich außerhalb des explosionsgefährdeten Bereichs installiert werden oder es müssen weitere Ex-Schutzmaßnahmen getroffen werden.

Ex-Trennkammer

Um ausreichend große Luft- und Kriechstrecken zu gewährleisten, muß an den Anschlüssen des Ex-Steckplatzes eine Ex-Trennkammer montiert werden (Bei Steckplätzen für den Einbau der Trennübertrager VEGATRENN 547 VEx und 548 VEx muß die breite Trennkammer verwendet werden.) Gehen Sie dabei folgendermaßen vor:

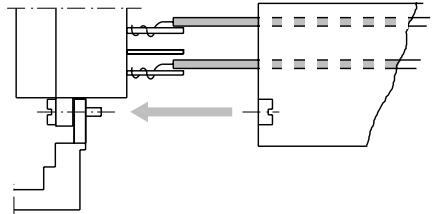


Trennkammer

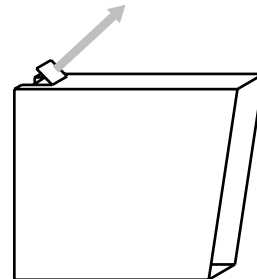


breite Trennkammer

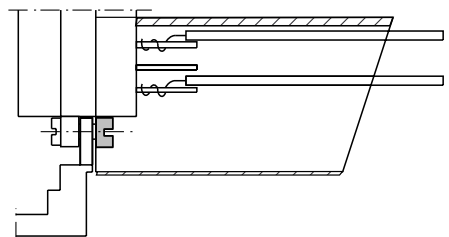
Leitungen des eigensicheren Stromkreises durch die Trennkammer führen und an die entsprechende Position der Federleiste anschließen.



Bei Verwendung einer Federleiste mit Schraubanschluß, Steckplatz Ex-33 E, muß vorher an der Trennkammer der oben markierte Abschnitt herausgebrochen werden.



Trennkammer bis an die Federleiste schieben und mit der integrierten Schraubenmutter an der herausragenden Befestigungsschraube der Federleiste fixieren.



VEGA

VEGA Grieshaber KG

Am Hohenstein 113

D-77761 Schiltach

Tel. (0 78 36) 50 - 0

Fax (0 78 36) 50 - 201

Fax (0 78 36) 50 - 203

